

VARIATION 型式&種別一覧

■本 体	S300	—	250	—	50		H		T
製品仕様	S300：口金仕様300mm(標準) S180：口金仕様180mm S400：口金仕様400mm NA：投光器型アーム仕様 TU：吊下げ型アーム仕様 FR：アイボルト仕様		製品タイプ 250：250タイプ 400：400タイプ 700：700タイプ 1000：1000タイプ		色温度 50：5000K(標準) 40：4000K 30：3000K 24：2400K		配光角度 V：30°レンズ [700] S：50°レンズ [400/700/1000] H：80°レンズ [250/400/700] (標準) R：120°レンズ [700] D：ドームレンズ [700/1000] (180°)		レンズ仕様 T：透明レンズ(標準) K：拡散レンズ [ブリアレス]

■その他 SR-01：シリコンパッケージ (250タイプ180mm口金用) ※その他、チェーン吊り器具やレフランプホルダは別売りとなります。

組合せは
432通り

品 名	高天井LED 250 [High Grade]	高天井LED 400 [High Grade]	高天井LED 700 [High Grade]	高天井LED 1000 [High Grade]
	250W 水銀灯相当	400W 水銀灯相当	700W 水銀灯相当	1000W~1500W 水銀灯相当
型 式	S300-250-50HT (標準)	S300-400-50HT (標準)	S300-700-50HT (標準)	S300-1000-50ST (標準)
寸 法	φ164mm×300mm	φ247mm×300mm	φ315mm×300mm	φ430mm×300mm
重 量	700g	1200g	1800g	2800g
消 費 電 力	50W	90W	150W	280W
全光束(器具光束)*1	6150lm	12870lm	19200lm	35200lm
相 関 色 温 度	5000K (オプション:3000K 4000K)	5000K (オプション:3000K 4000K)	5000K (オプション:3000K 4000K)	5000K (オプション:3000K 4000K)
平均演色評価数	Ra70	Ra70	Ra70	Ra70
口 金	E39	E39	E39	E39
口 金 仕 様	300mm (オプション:180mm 400mm)	300mm (オプション:180mm 400mm)	300mm (オプション:180mm 400mm)	300mm (オプション:180mm・400mm)
配 光 角 度	80°	80° (オプション:50°)	80° (オプション:30° 50° 120°)	50°
レ ン ズ 仕 様	透明 (オプション:拡散[150°])	透明 (オプション:拡散[150°])	透明 (オプション:拡散[150°])	透明 (オプション:拡散[150°])
動作保証温度*2	-20~+60°C	-20~+60°C	-20~+60°C	-20°C~+60°C
定 格 寿 命	50000h	50000h	50000h	50000h
I P 保 護 等 級	IP65	IP65	IP65	IP65
保 証 期 間	2年	2年	2年	2年

電 源 仕 様	50W専用電源	90W専用電源	150W専用電源	280W専用電源
品 名	NPW250-50	NSP400-90	NSP700-150	NSP1000-280
型 式	NPW250-50	NSP400-90	NSP700-150	NSP1000-280
定 格 電 圧	AC100V/200V/220V	AC100V/200V/220V	AC100V/200V/220V	AC100V/200V/220V
寸 法	46mm×36mm×247mm	75mm×44mm×243mm	75mm×44mm×243mm	98mm×44mm×235mm
重 量	800g	1400g	1450g	1950g
入 力 電 圧	AC100V~AC242V	AC100V~AC254V	AC100V~AC254V	AC100V~AC254V
電 源 周 波 数	50Hz/60Hz	50Hz/60Hz	50Hz/60Hz	50Hz/60Hz
入 力 電 流	0.50A(100V) 0.25A(200V)	0.90A(100V) 0.45A(200V)	1.50A(100V) 0.75A(200V)	2.8A(100V) 1.4A(200V)
出 力 電 圧	DC43V	DC43V	DC43V	DC150V
I P 保 護 等 級	IP67	IP67	IP67	IP67
力 率	99%	100V:99%/200V:98%	100V:99%/200V:98%	100V:99%/200V:98%
適 合 規 格	PSE適合	PSE適合	PSE適合	PSE適合

*1：全光束は試験製品の平均実測値を記載しています。*2：動作保証温度は、放熱を妨げない設置環境での保証温度です。 MADE IN JAPAN
※上記仕様は2015年10月現在の仕様です。製品仕様は予告なく変更する場合があります。 ※オプション製品の一部は受注生産になります。

■開発・製造元 ■お問い合わせ



関東事業所/ 物流センター 〒340-0834 埼玉県八潮市大曾根1503-1
TEL.048-951-1041 FAX.048-951-1042

本 社 〒986-0853 宮城県石巻市門脇字元浦屋敷2-20
TEL.0225-95-1123 FAX.0225-95-2836

URL <http://niinuma.jp> Mail info@niinuma.jp

CLAIR
クレア

高天井LED

High Grade

LEDで変わる、これからの照明

水銀灯・投光器代替LED照明

発光効率アップ
最大143lm/W



NIINUMA
<http://led-clair.jp>



CLAIR クレア 高天井LED High Grade

工場／倉庫／屋外運動場／屋内ドーム／駐車場／スキー場／ゴルフ練習場 など

水銀灯・投光器代替LEDの効果を発揮!

GOOD POINT 製品特長

発光効率アップ **最大143lm/Wまで実現**

消費電力&CO2 **最大80%削減**

全ての製品がIP65以上 **屋外で使用可能**

ラヒーマ®放熱PC樹脂採用 **超軽量化を実現**

ノイズなどの性能試験を **第三者機関で実施**

製品仕様は **実測値を表記**

あらゆる設置環境に対応 **組合せは432通り**

※ラヒーマ®は帝人株式会社登録商標です。

INTRODUCTORY EXAMPLE 導入事例

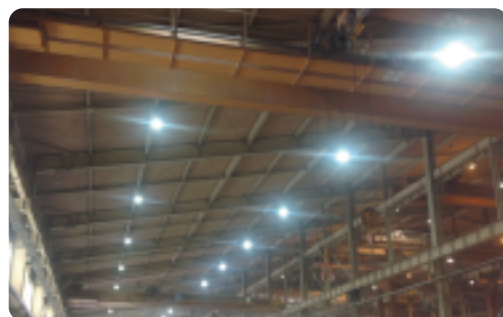


フットサルコート

[NA-700-50HT]

体育館

[S300-700-50HK]



工場

[S300-700-50HT]

倉庫

[S300-400-50HT]



その他、様々なシーンで水銀灯・投光器代替LEDの効果が期待できます

S
シリーズ

口金仕様

E39対応

※落下防止ワイヤーの取付けが必須となります。 ※落下防止ワイヤーは製品に同梱されます。

E39ソケットの既存器具に使用可能

※口金タイプは原則、既設の反射笠を必ず外してご使用ください。

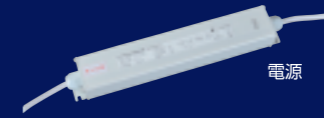
250 High Grade S300-250-50HT [250W水銀灯相当]

φ164mm



50W (消費電力)

700g (本体)



電源



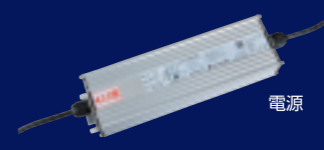
400 High Grade S300-400-50HT [400W水銀灯相当]

φ247mm



90W (消費電力)

1200g (本体)



電源



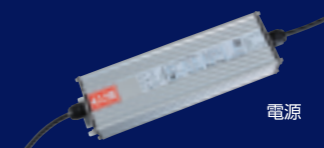
700 High Grade S300-700-50HT [700W水銀灯相当]

φ315mm



150W (消費電力)

1800g (本体)



電源



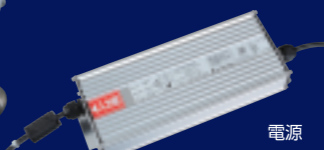
1000 High Grade S300-1000-50ST [1000~1500W水銀灯相当]

φ430mm



280W (消費電力)

2800g (本体)



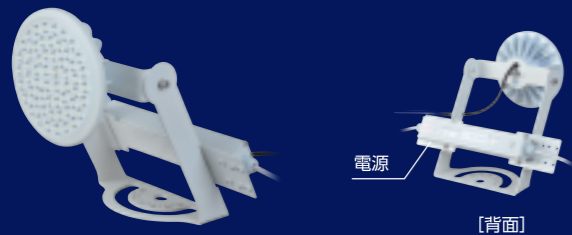
電源



NA シリーズ **投光器型アーム仕様** IP65 (照明本体) IP67 (電源)

屋外照明として
ポールや外壁に取付けが可能

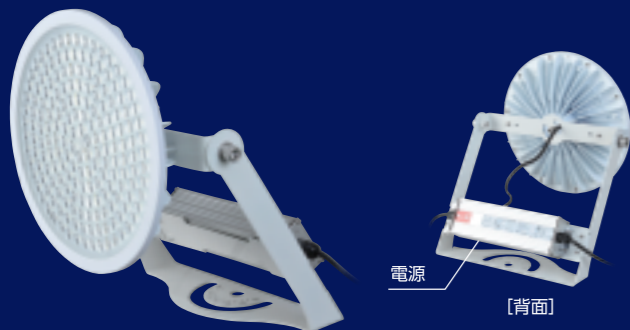
250 High Grade NA-250-50HT
50W (消費電力) 2580g (本体/電源/アーム:総重量)



400 High Grade NA-400-50HT
90W (消費電力) 4250g (本体/電源/アーム:総重量)



700 High Grade NA-700-50HT
150W (消費電力) 4950g (本体/電源/アーム:総重量)



1000 High Grade NA-1000-50ST
280W (消費電力) 7100g (本体/電源/アーム:総重量)



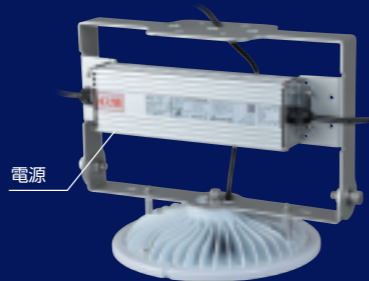
TU シリーズ **吊下げ型アーム仕様** IP65 (照明本体) IP67 (電源)

高天井から吊下げて
電源一体化器具として使用が可能

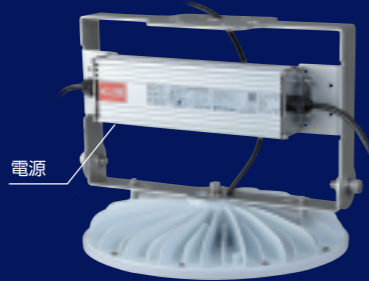
250 High Grade TU-250-50HT
50W (消費電力) 2450g (本体/電源/アーム:総重量)



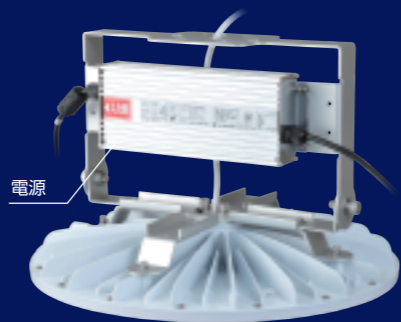
400 High Grade TU-400-50HT
90W (消費電力) 3050g (本体/電源/アーム:総重量)



700 High Grade TU-700-50HT
150W (消費電力) 3700g (本体/電源/アーム:総重量)



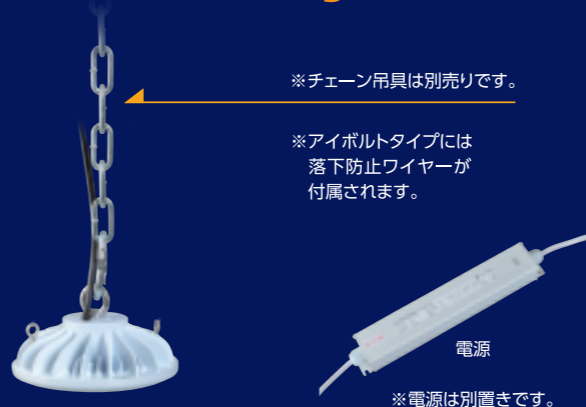
1000 High Grade TU-1000-50ST
280W (消費電力) 5800g (本体/電源/アーム:総重量)



FR シリーズ **アイボルト仕様** ※落下防止ワイヤーの取付けが必須となります。

天井からチェーンで吊して
使用することが可能

250 High Grade FR-250-50HT
50W (消費電力) 670g (本体)



400 High Grade FR-400-50HT
90W (消費電力) 1170g (本体)



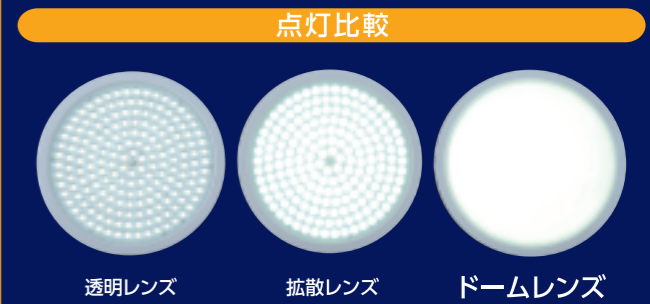
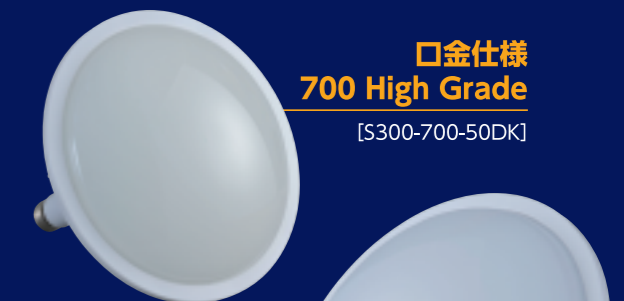
700 High Grade FR-700-50HT
150W (消費電力) 1770g (本体)



**ドーム型
グレア防止レンズ**

高天井LED 700/1000 High Grade専用
レンズオプション

キラキラ感のない「ドームレンズ」
LED特有のまぶしさを抑え、自然な明るさを実現

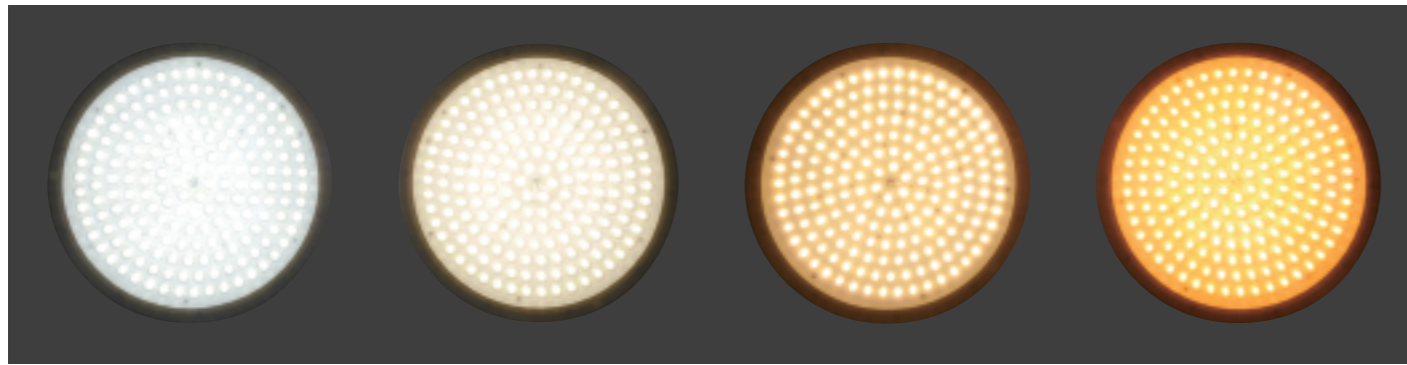


OPTION

選べるさまざまなオプション

色温度

※5000K以外は受注生産となります。



5000K
[標準]

4000K
(オプション)

3000K
(オプション)

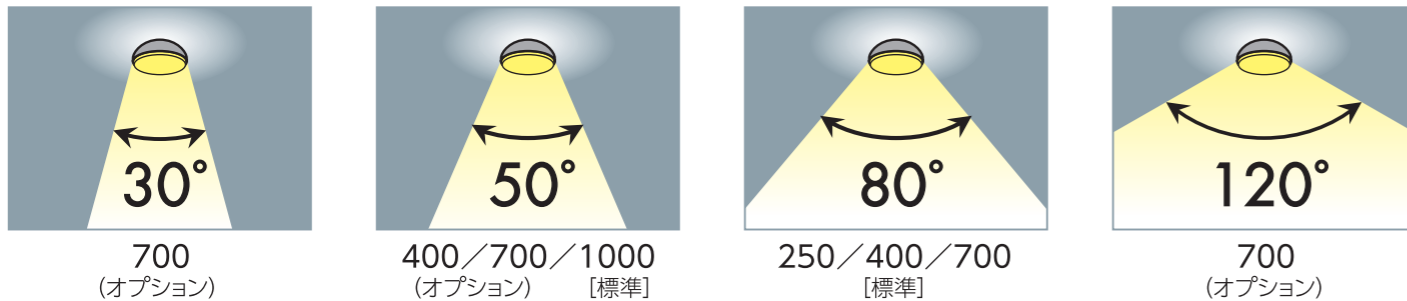
2400K
(オプション)

レンズ



配光角

※透明レンズのみ



口金高

Sシリーズは器具に合わせて口金の高さを選べます



※口金タイプには落下防止ワイヤーが付属されます。

シリコンパッケージ



SR-01 シリコンパッケージ

シリコンパッケージを取付けると既存のレフランプホルダにも対応可能です。

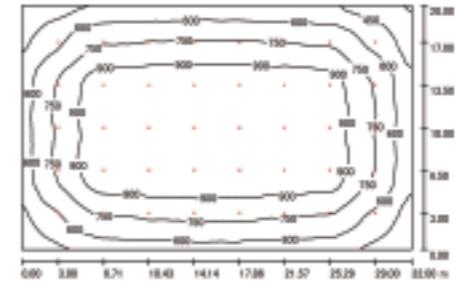
※250 180mm口金タイプ専用

SIMULATION

照度シミュレーション

製品:高天井LED[HG]
700-50HT×40台

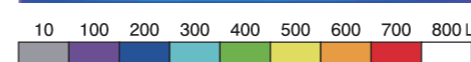
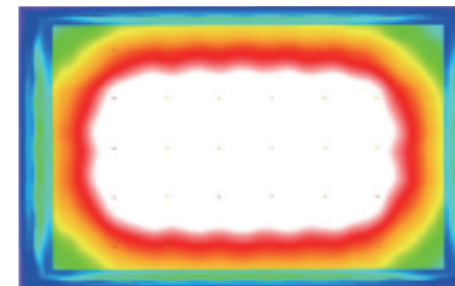
配光角80°
透明レンズ



※透明レンズ (80°)

照度シミュレーション		
部屋の広さ	部屋の高さ	作業面の高さ
32m×20m	10m	0.85m

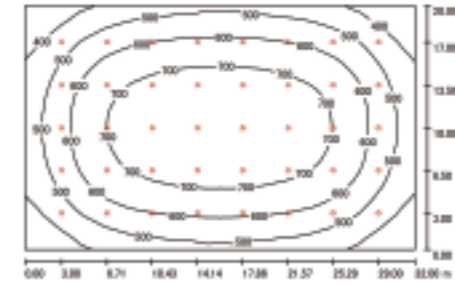
※保守率0.76



面	p[%]	E平均 [lx]	E最小 [lx]	E最大 [lx]
作業面	/	779	293	1037
床	20	757	298	1027
天井	70	176	96	191
壁(4)	50	261	127	389

製品:高天井LED[HG]
700-50HK×40台

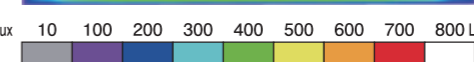
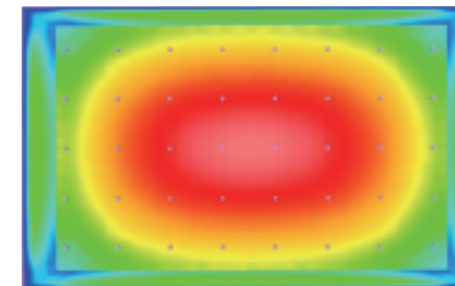
配光角150°
拡散レンズ



※拡散レンズ (150°)

照度シミュレーション		
部屋の広さ	部屋の高さ	作業面の高さ
32m×20m	10m	0.85m

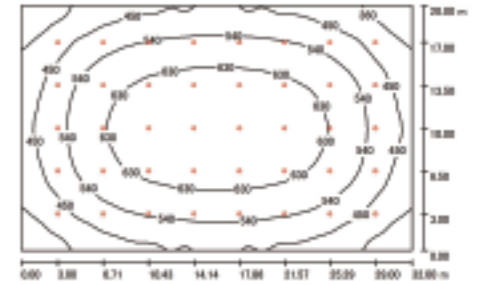
※保守率0.76



面	p[%]	E平均 [lx]	E最小 [lx]	E最大 [lx]
作業面	/	589	302	783
床	20	567	299	748
天井	70	137	100	152
壁(4)	50	320	118	463

製品:高天井LED[HG]
700-50DK×40台

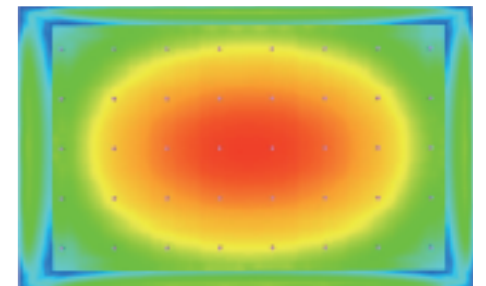
配光角180°
ドームレンズ



※ドームレンズ (180°)

照度シミュレーション		
部屋の広さ	部屋の高さ	作業面の高さ
32m×20m	10m	0.85m

※保守率0.76



面	p[%]	E平均 [lx]	E最小 [lx]	E最大 [lx]
作業面	/	535	297	699
床	20	514	296	672
天井	70	163	130	227
壁(4)	50	346	210	462

MOUNTING GUIDE

高天井LED取付目安表

既存HIDランプ別 代替製品目安

高天井LED[High Grade]	既存HIDランプ			
250 [50W]	バラストレス300W [BHRF300W]	水銀灯250W [HF250X]	メタハラ200W [MF200]	高圧ナトリウム180W [NH180]
400 [90W]	バラストレス500W [BHRF500W]	水銀灯400W [HF400X]	メタハラ250W/300W [MF250/MF300]	高圧ナトリウム220W [NH220]
700 [150W]		水銀灯700W [HF700X]	メタハラ400W [MF400]	高圧ナトリウム360W [NH360]
1000 [280W]		水銀灯1000W [HF1000X]	メタハラ700W [MF700]	高圧ナトリウム660W [NH660]

屋内天井高別 適正製品目安

天井高	高天井LED[High Grade]
H:~3m	250拡散
H:3~5m	250透明 400拡散
H:5~9m	400透明 700拡散/拡散ドーム
H:9~15m	700透明 1000拡散/拡散ドーム
H:15m~	1000透明

屋外ポール(壁面) 投光器適正製品目安

取付け高さ	高天井LED[High Grade]
H:~5m	250拡散 400拡散
H:5~10m	400透明 700拡散/拡散ドーム 1000拡散/拡散ドーム
H:10~20m	700透明/1000透明